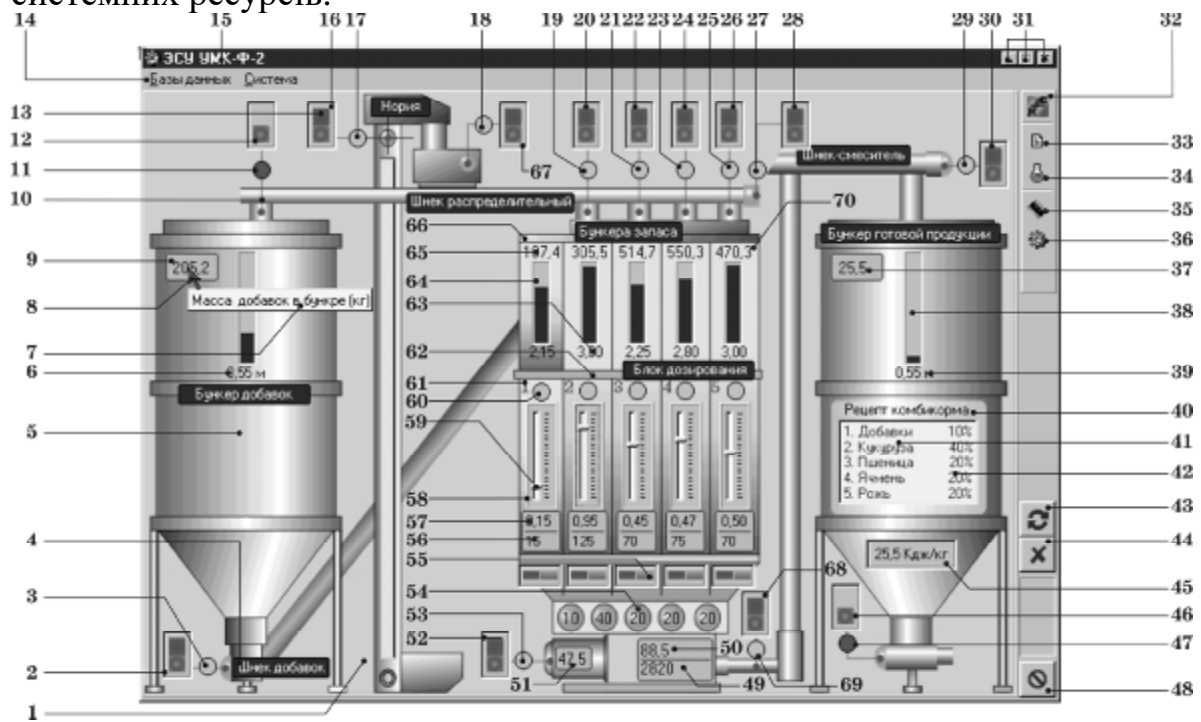


ПРОГРАМНЕ ЗАБЕЗПЕЧЕННЯ ДЛЯ ЕНЕРГОЗБЕРІГАЮЧОГО КЕРУВАННЯ КОМБІКОРМОВИМИ ВИРОБНИЦТВАМИ

Призначення і галузь застосування. Програмне забезпечення призначене для керування потоковою лінією виробництва комбікорму в умовах господарств і реалізовує наступні функції: генерація команд комутації електросилового обладнання; збір та обробка інформації від датчиків; експлуатація апаратного забезпечення без системних програмістів; рішення завдань енергоощадного управління в реальному масштабі часу, а також в режимі радника; можливість адаптації до обладнання різних схем; сумісність з апаратними платформами різної конфігурації; невисокі вимоги до системних ресурсів.



Діалогове вікно блоку управління технологічним процесом

Розроблене програмне забезпечення базується на використанні моделі ТП виробництва комбікормів, яка поєднує в собі залежності впливу початкових властивостей компонентів на питомі витрати електричної енергії, режимів роботи і стану робочих органів технологічних агрегатів.

При написанні програмного забезпечення використано об'єктно-орієнтовану мову Delphi компанії Borland з використанням підпрограм з C, Assembler та ін. Вбудований механізм BDE дає можливість реалізувати повний набір функцій для роботи з базами даних.

Коротка технічна характеристика. Програмне забезпечення можна використовувати на машині з операційною системою Windows XP.

Ефект від застосування. Оптимізація режимів і параметрів роботи устаткування комбікормових виробництв, економія компонентів та підвищення якості комбікормів, економія електроенергії на 15...20%.

Автор розробки: к.т.н., доцент С.В. Чаусов